

La medición del estado de salud: Información, indicadores y condiciones de vida

Rosario Cárdenas
Universidad Autónoma Metropolitana
cardenas.rsr@gmail.com

Panel Políticas públicas de salud: Incorporación a nivel transversal
Día Internacional de Acción para la Salud de las Mujeres
Centro Nacional de Equidad de Género y Salud Reproductiva, Secretaría de Salud
Hospital General Dr. Manuel Gea González
Mayo 26 de 2016



Medir las condiciones de salud

Derecho constitucional

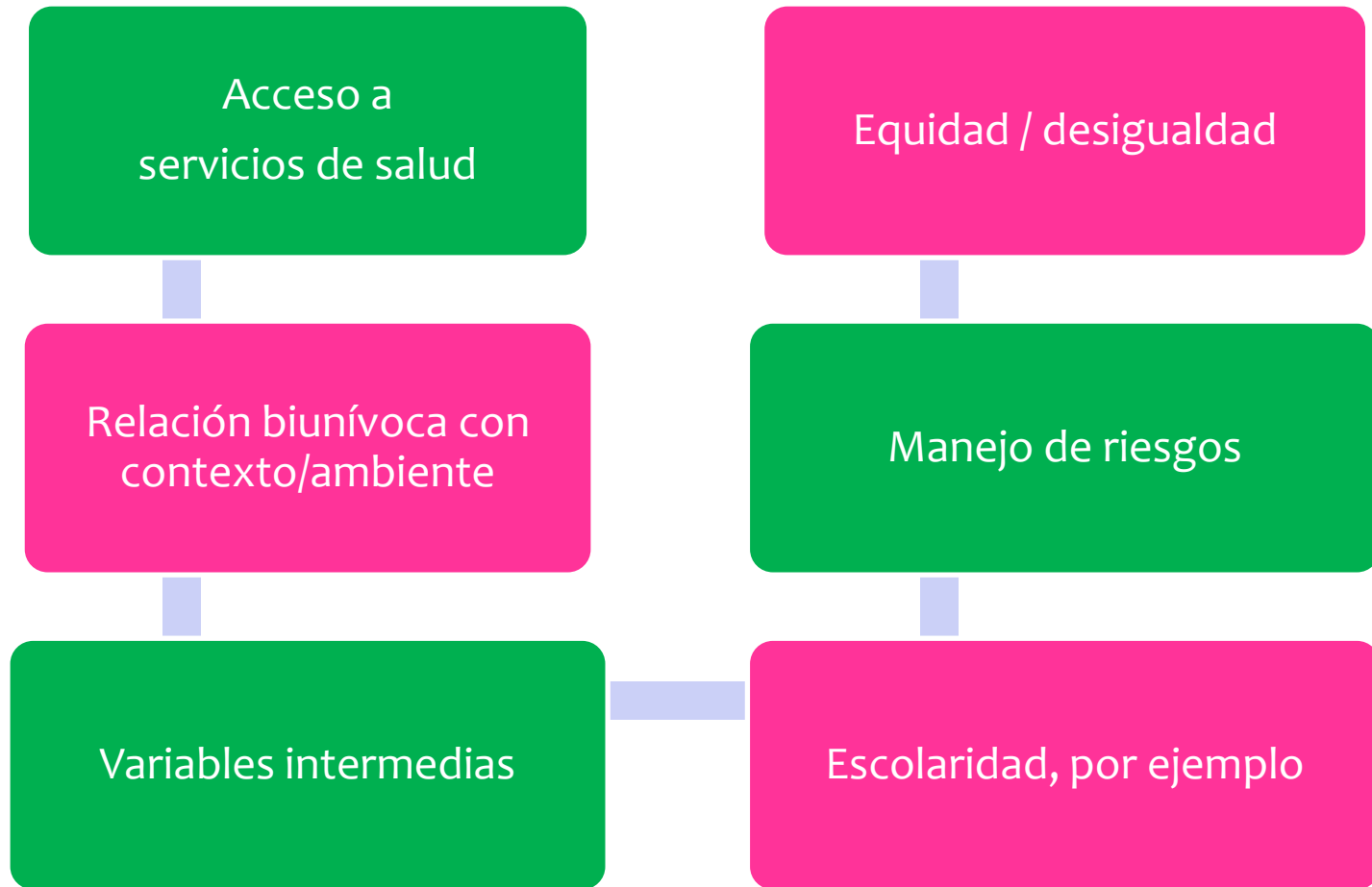
Derecho social

Nivel de desarrollo de la sociedad

Mejoramiento salud, aspiración social



Salud como expresión de la sociedad



Medición de aspectos puntuales

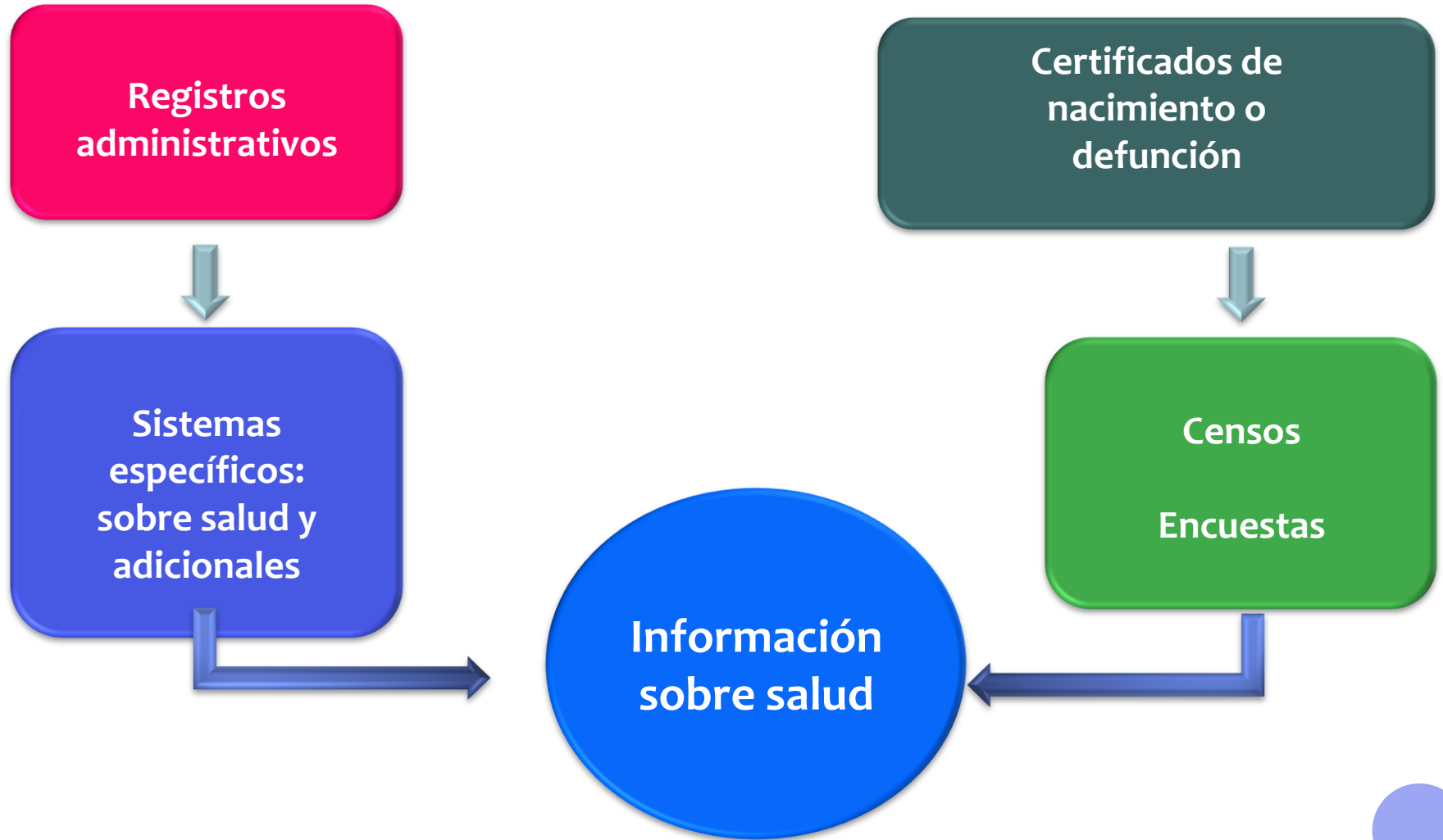
Mortalidad

Morbilidad

Discapacidad



Fuentes de información

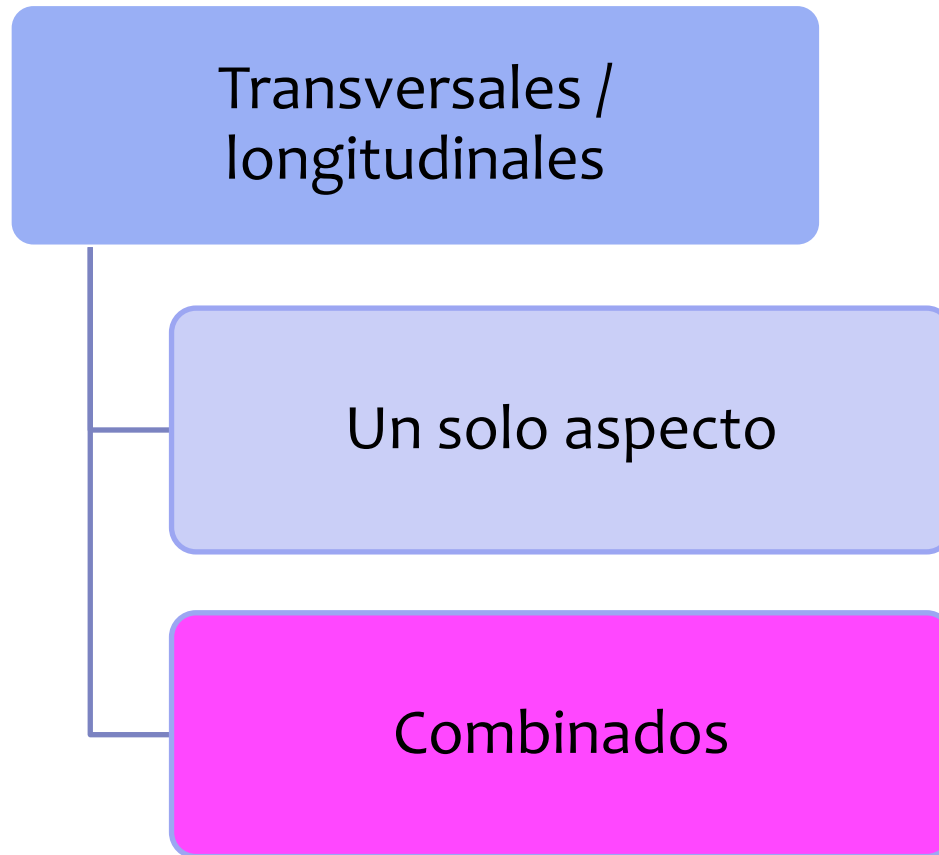


Información desde el sector salud

- Fragmentación en instituciones
- Poblaciones diferenciadas
- Sistemas particulares
- Recuperación de una proporción
- Servicios privados



Indicadores

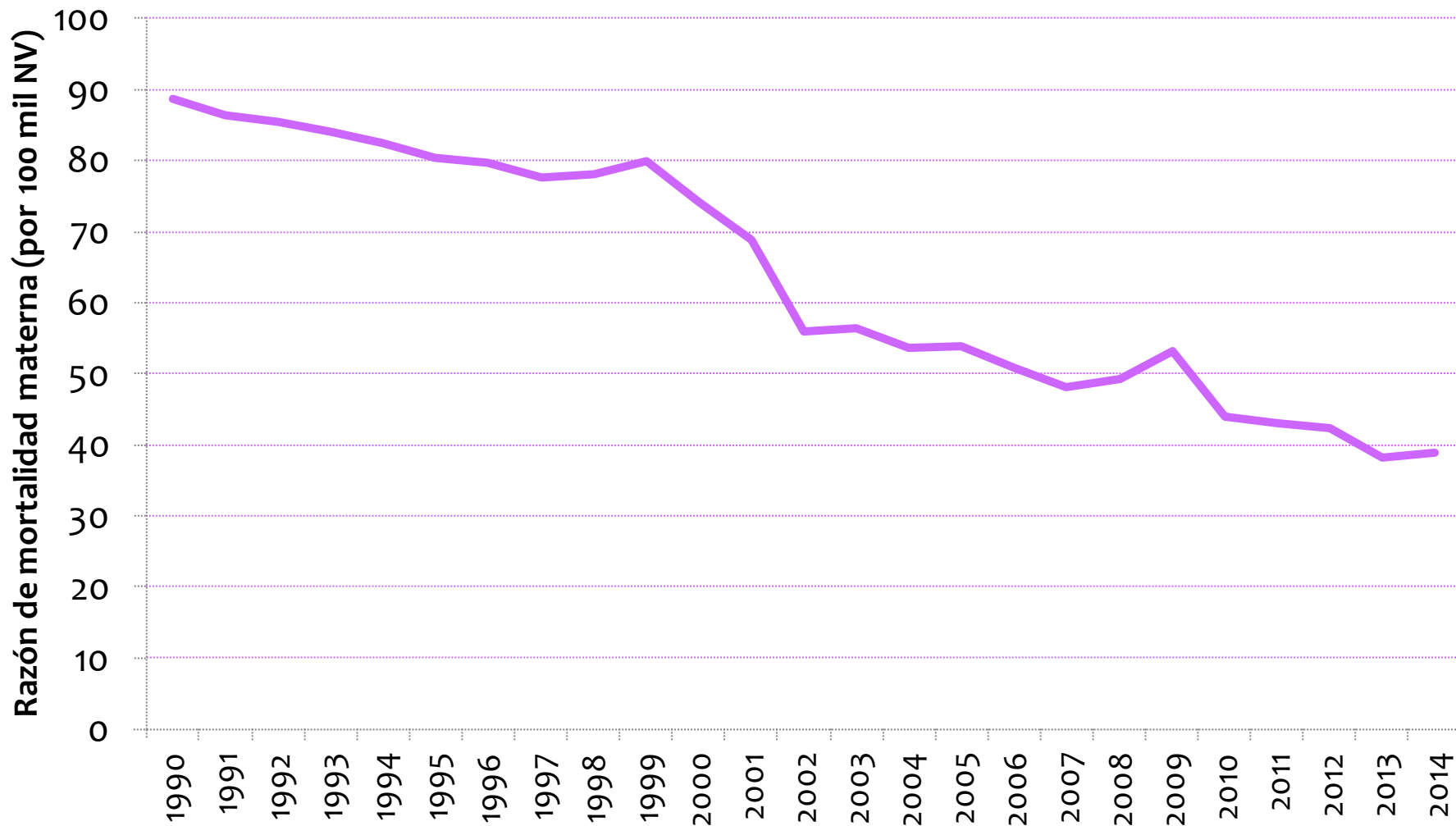


Indicadores

- **Tasas, razones o proporciones**
- **Medición puntual en el tiempo**
- **Estructura**
- **Cambios**
- **Tendencia**
- **Supuestos analíticos sobre comportamiento**

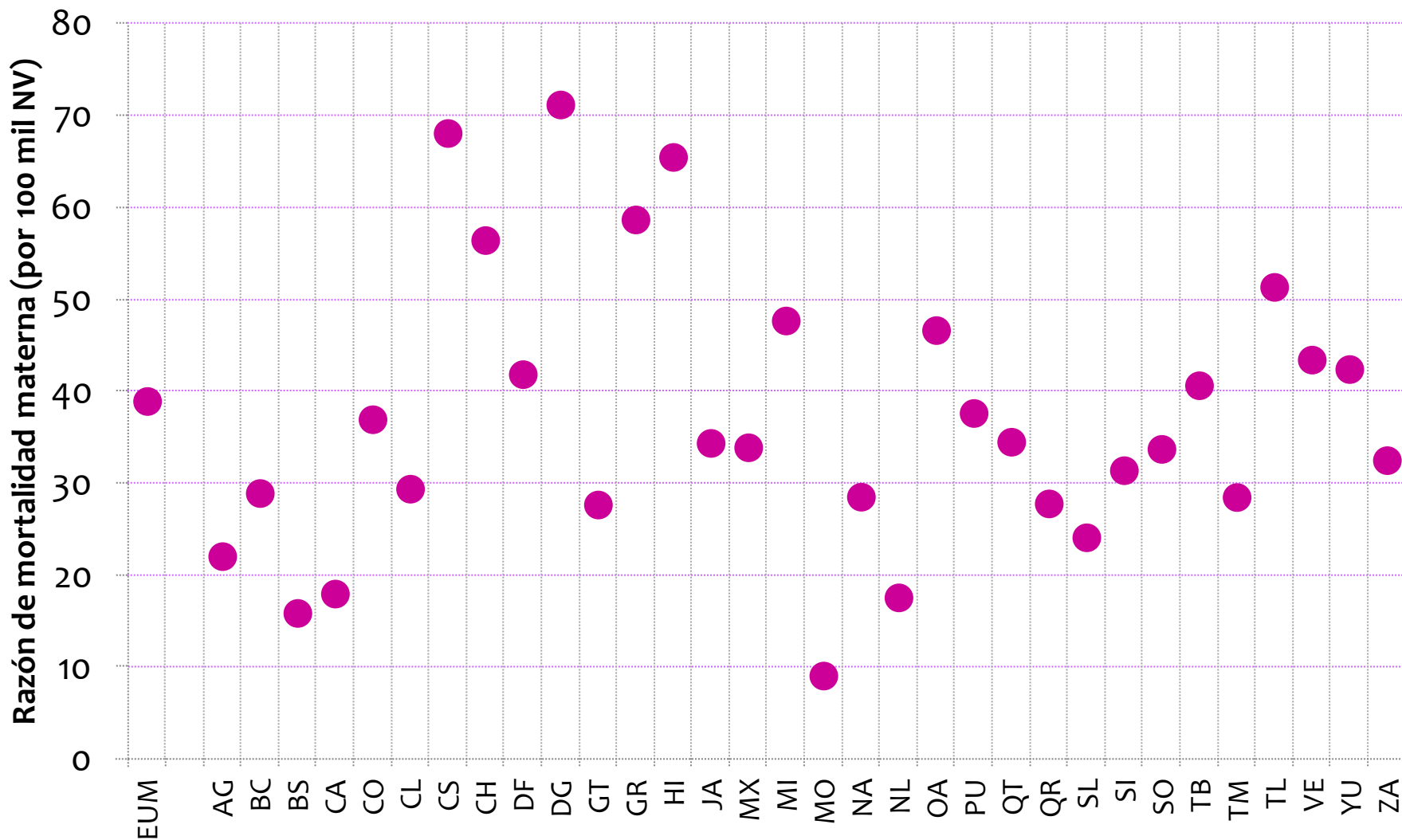


Razón de mortalidad materna por 100 mil nacidos vivos México, 1990-2014



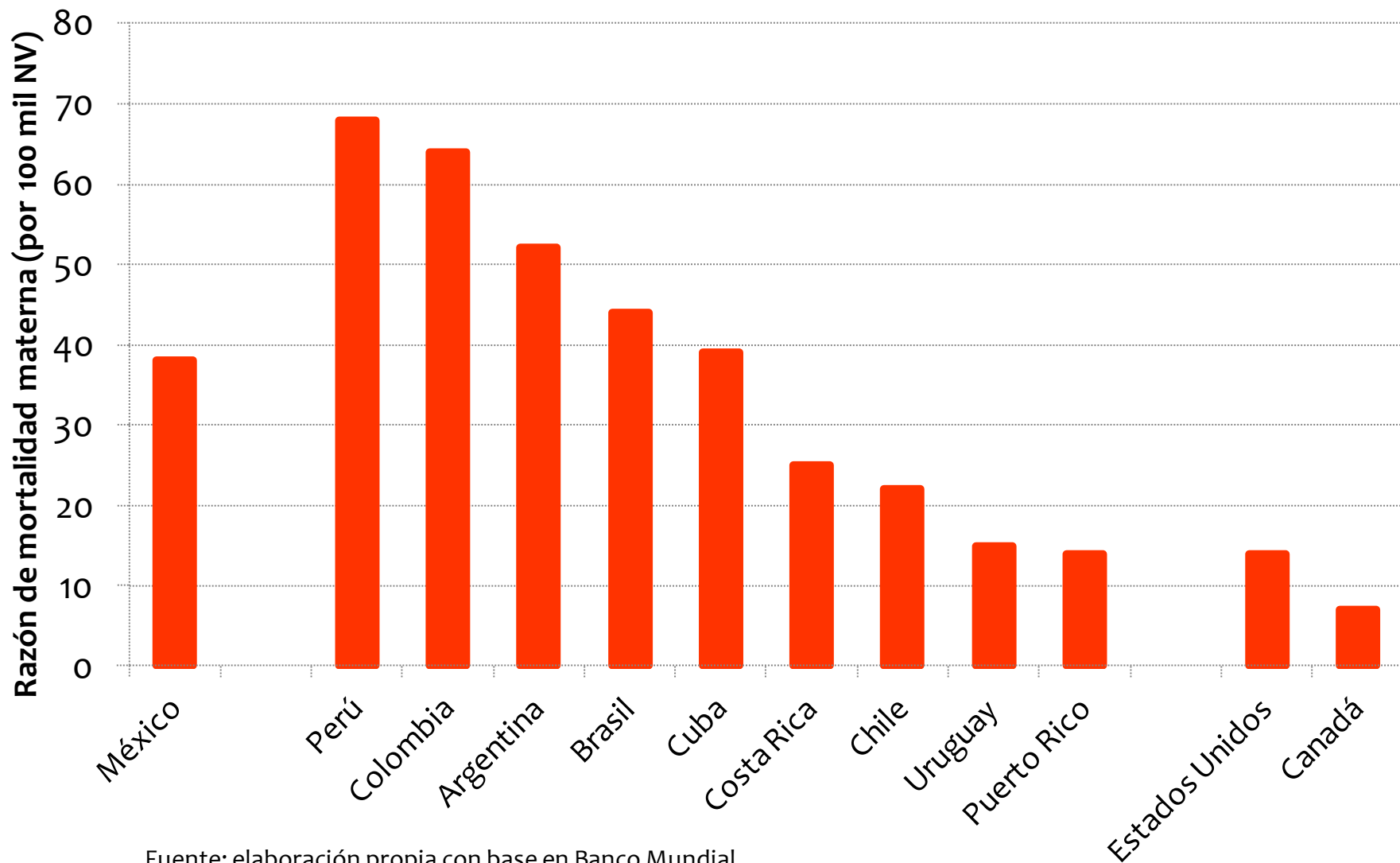
Fuente: elaboración propia a partir de base de datos de Objetivos de Desarrollo del Milenio

Razón de mortalidad materna por 100 mil nacidos vivos de acuerdo a entidad federativa, México, 2014



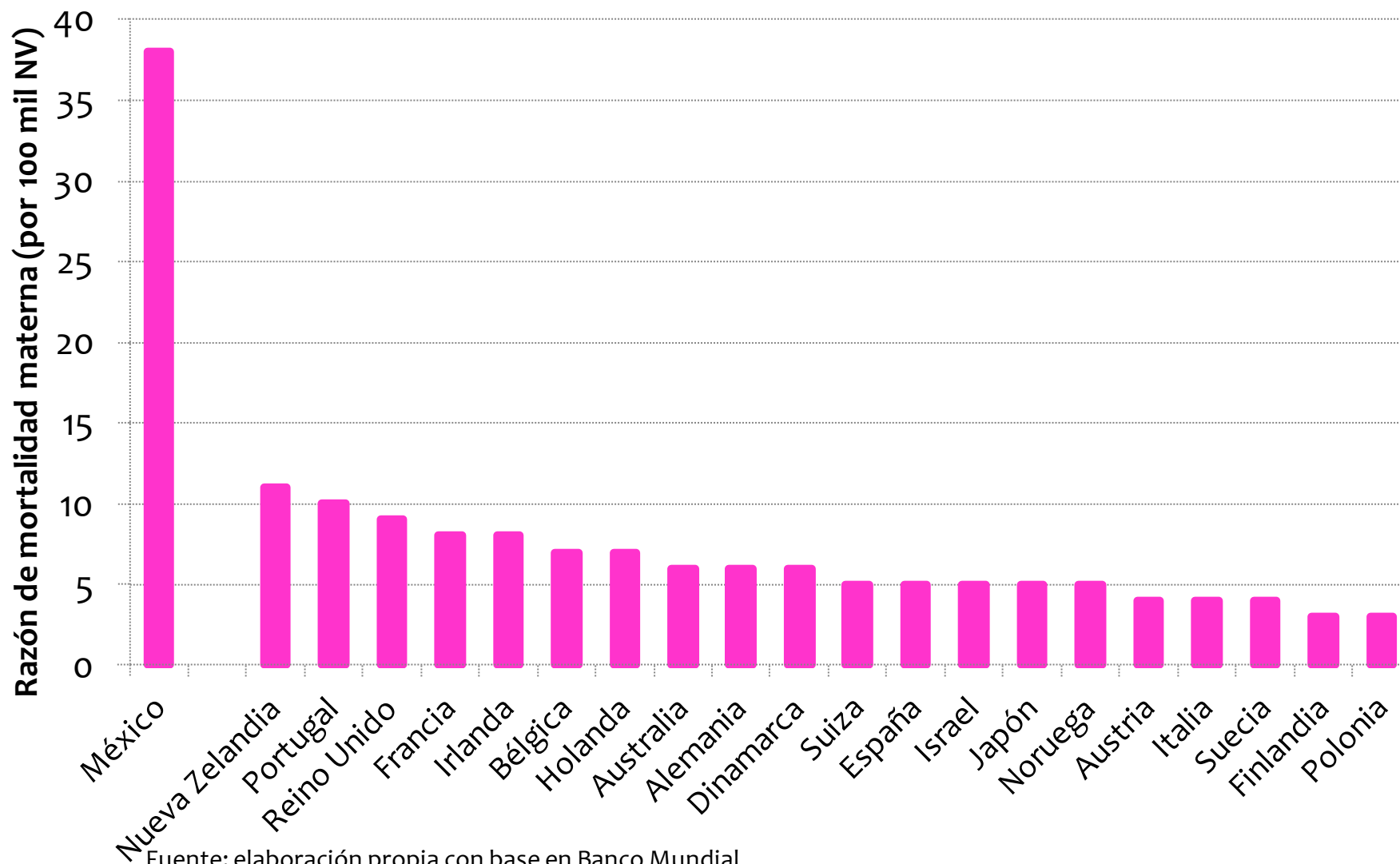
Fuente: elaboración propia a partir de base de datos de Objetivos de Desarrollo del Milenio

Estimaciones de razón de mortalidad materna (por 100 mil NV) México y otros países americanos, 2015



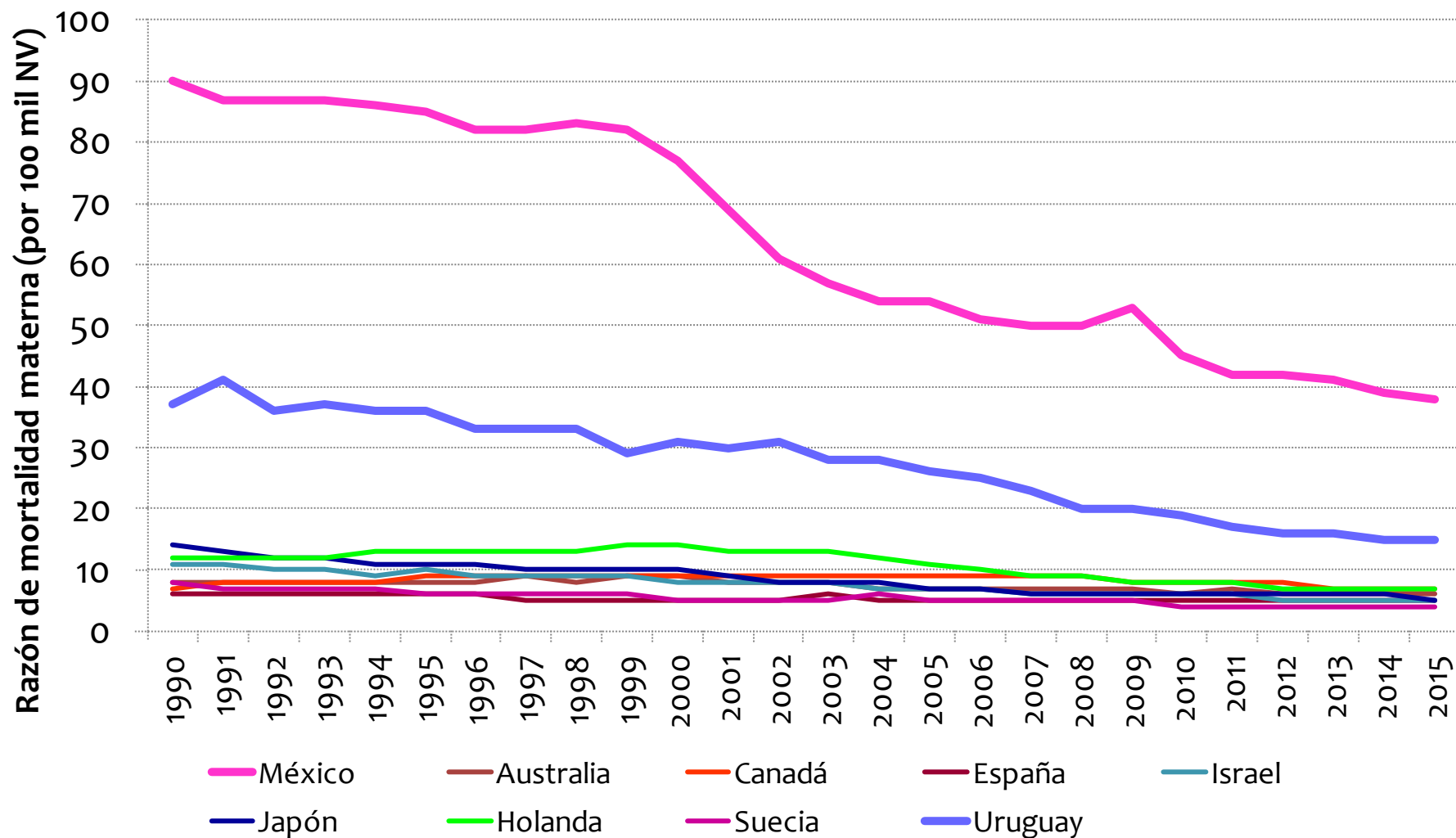
Fuente: elaboración propia con base en Banco Mundial

Estimaciones de razón de mortalidad materna (por 100 mil NV) México y países de diversas regiones, 2015



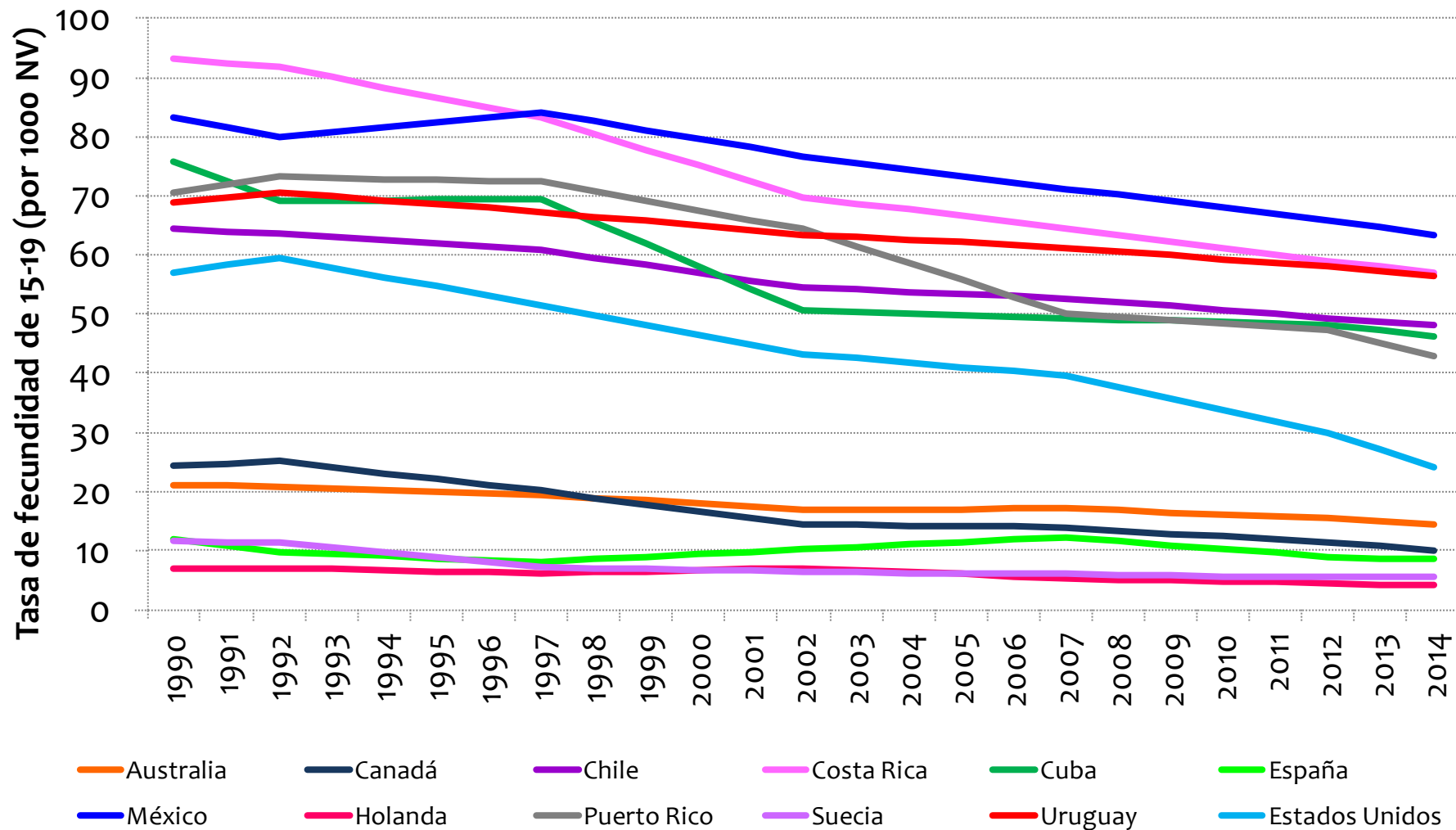
Fuente: elaboración propia con base en Banco Mundial

Estimaciones de razón de mortalidad materna (por 100 mil NV) México y países de diversas regiones, 1990-2015



Fuente: elaboración propia con base en Banco Mundial

Tasa de fecundidad de 15 a 19 años (por 1000 NV) México y países de diversas regiones, 1990-2014



Fuente: elaboración propia con base en Banco Mundial

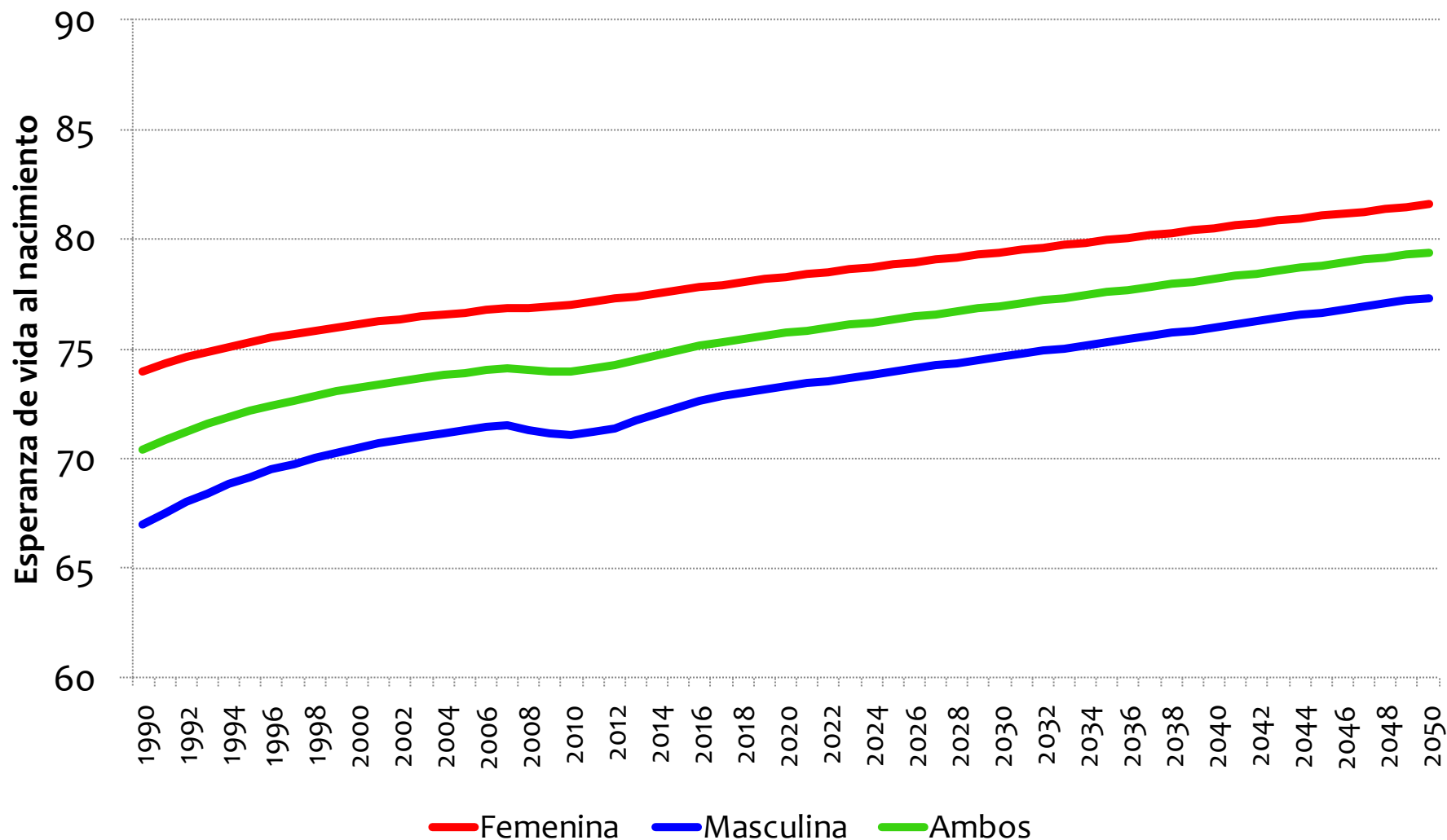
Salud a nivel sociedad

Esperanza de vida al nacimiento

- Número de años de vida que en promedio se espera viva una persona que nace en el año para el cual se estima el indicador
- Medida resumen del patrón total de la mortalidad
- Información transversal
- Construcción longitudinal
- Longevidad

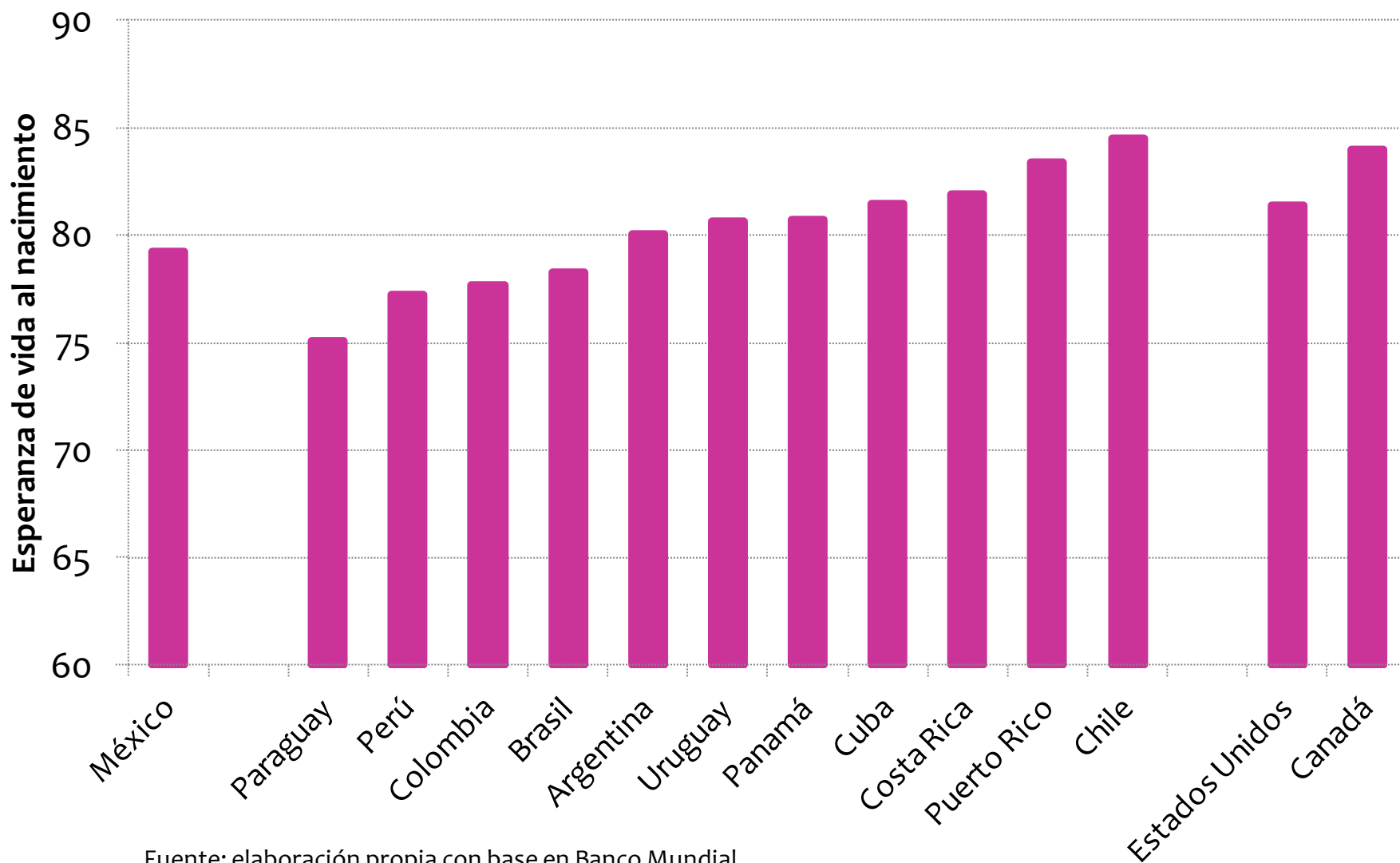


Esperanza de vida al nacimiento para la población total y de acuerdo a sexo, México, 1990-2050



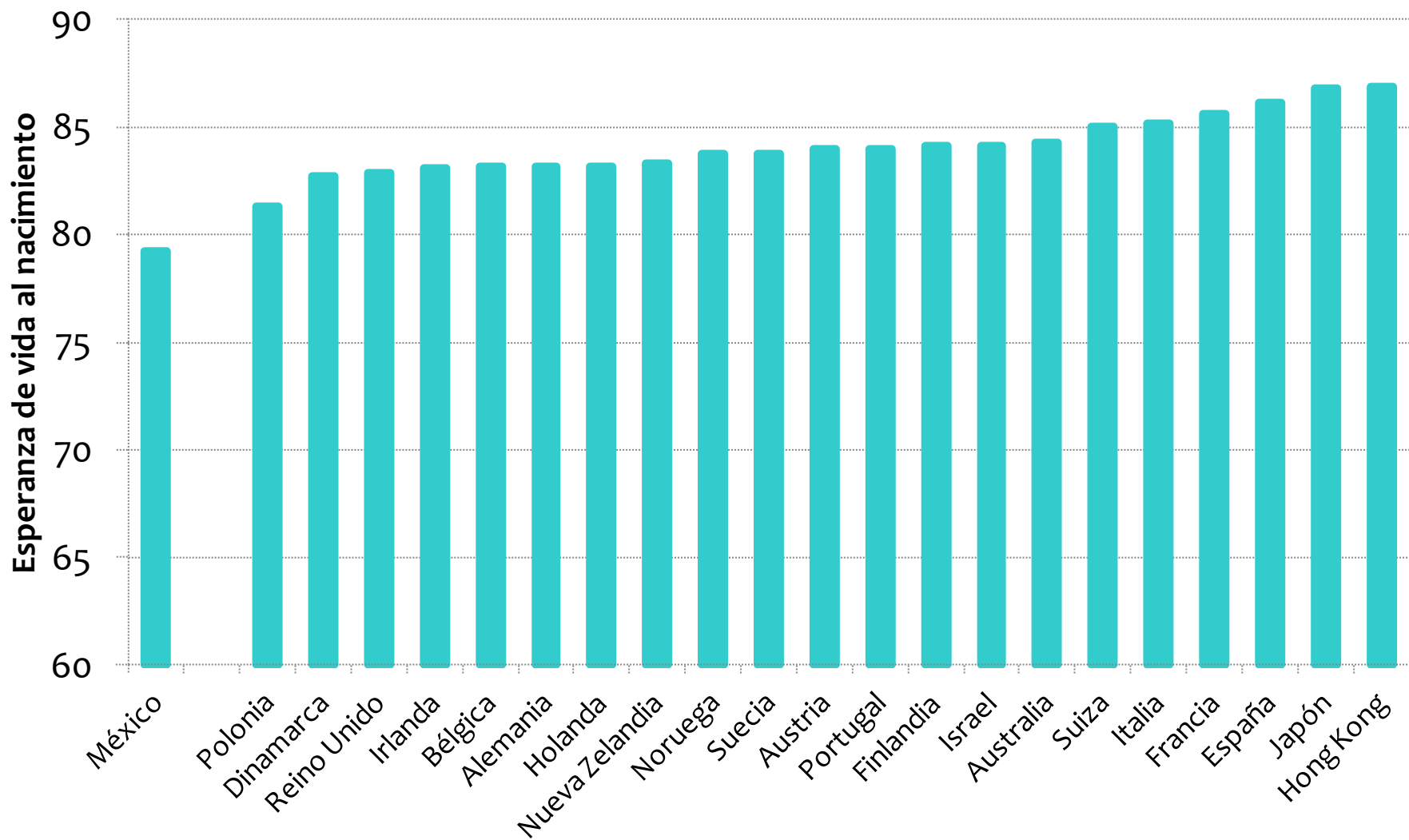
Fuente: elaboración propia con base en Consejo Nacional de Población

Esperanza de vida al nacimiento para la población femenina México y otros países americanos, 2014



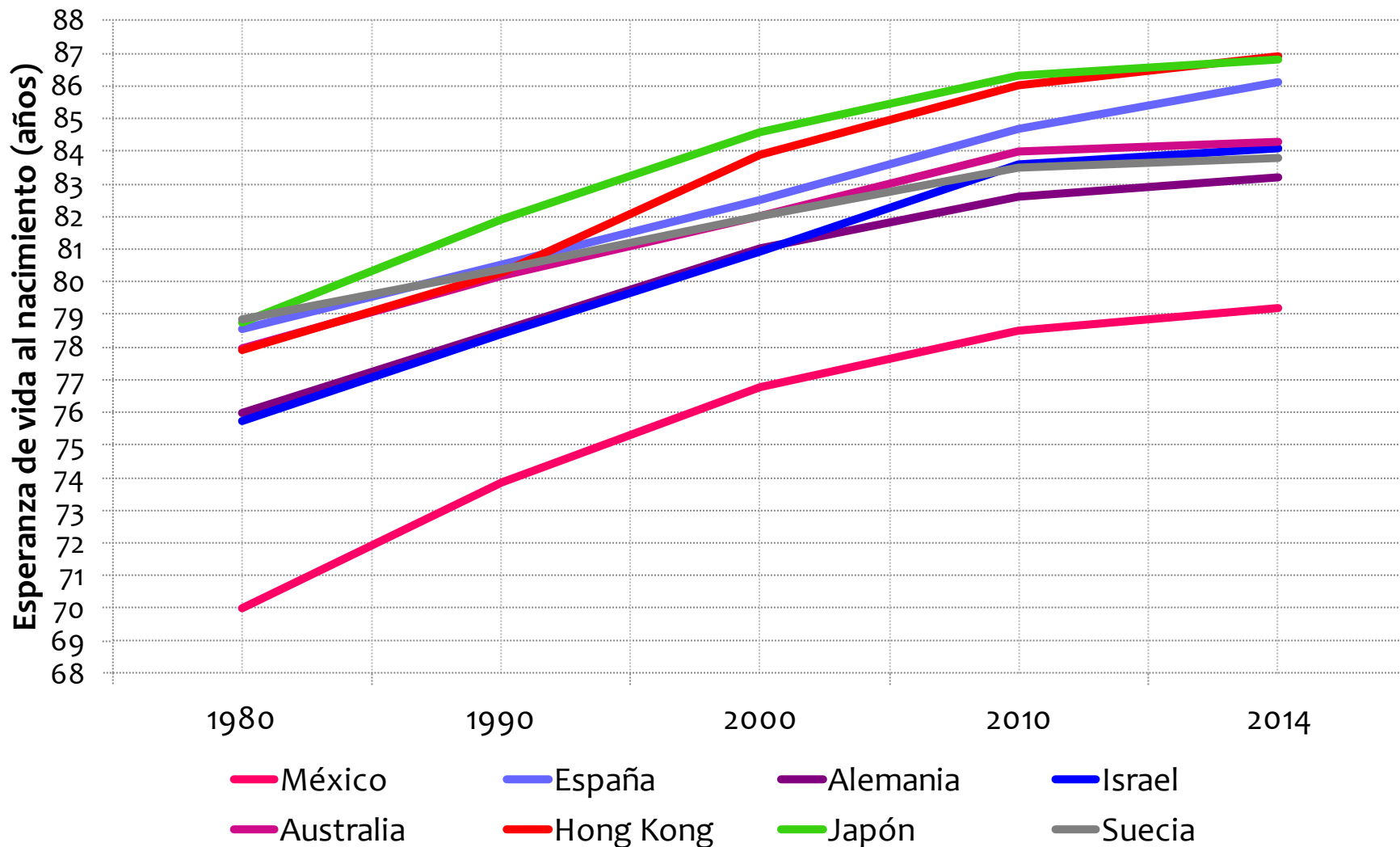
Fuente: elaboración propia con base en Banco Mundial

Esperanza de vida al nacimiento para la población femenina México y países de varias regiones del mundo, 2014



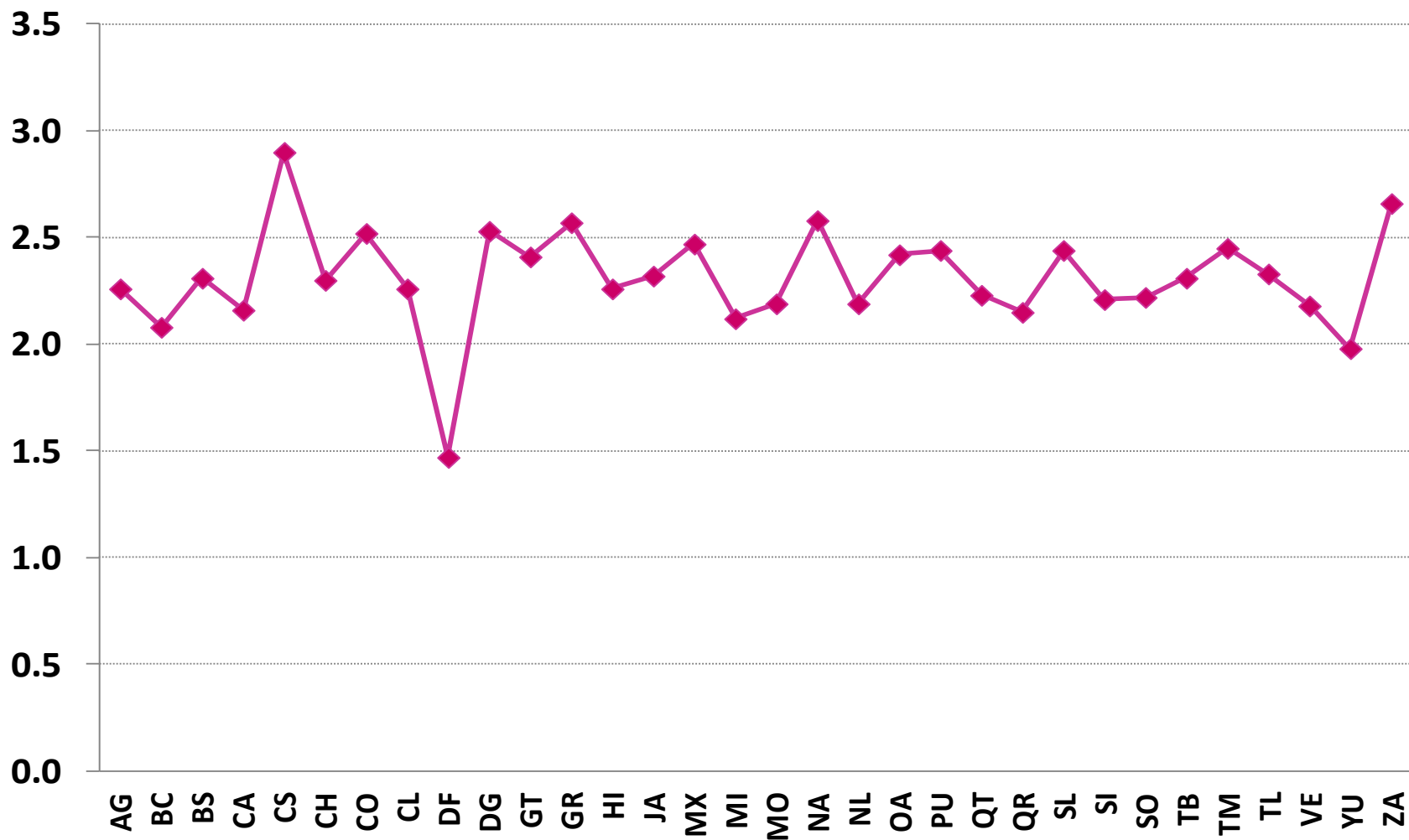
Fuente: elaboración propia con base en Banco Mundial

Esperanza de vida al nacimiento para la población femenina México y países de varias regiones del mundo, 1980-2014



Fuente: elaboración propia con base en Banco Mundial

Tasa global de fecundidad (hijos por mujer) por entidad federativa, México, 2014



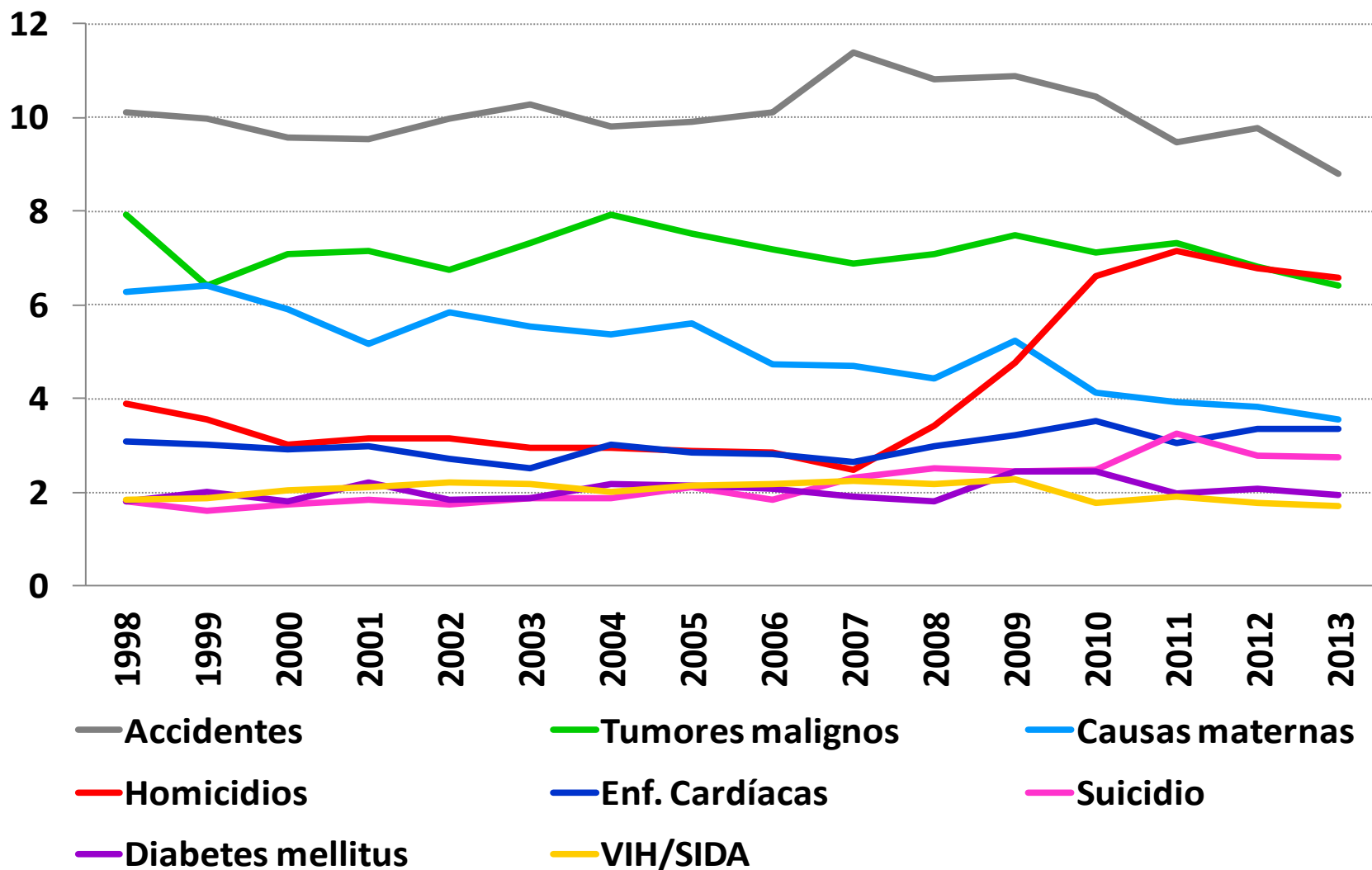
Fuente: elaboración propia a partir de Encuesta Nacional de la Dinámica Demográfica 2014

Cuadro 12. Tasas de mortalidad estandarizadas por edad (por 100 mil) según causas específicas seleccionadas, totales y por sexo, varios países, 2008

País	Tasas estandarizadas por 100 mil personas*							
	Ambos sexos		Hombres	Mujeres				
	Diabetes mellitus	Enfermedades		Violencia	Causas maternas	Cáncer de seno	Cáncer cérvico uterino	Violencia
	hipertensi- va cardíaca	isquémica cardíaca						
México	83.8	20.1	87.7	33.6	3.0	11.3	10.9	3.6
Argentina	17.7	11.7	70.6	10.6	2.7	24.8	12.7	1.9
Chile	20.2	18.4	51.5	11.9	0.8	12.3	9.5	1.8
Costa Rica	22.0	22.3	74.0	18.2	1.6	17.6	10.1	2.5
Cuba	14.2	13.7	111.3	6.7	1.6	18.2	15.1	2.1
Uruguay	14.8	9.5	70.8	7.9	0.9	29.5	10.2	3.2
Canadá	13.4	3.3	66.2	2.3	0.2	20.2	4.6	0.9
Estados Unidos de América	15.2	11.4	80.5	10.2	0.9	18.8	5.5	2.7
Alemania	11.1	12.9	75.0	0.8	0.2	21.8	4.8	0.7
Australia	9.9	3.6	60.3	1.6	0.2	18.2	3.9	0.9
Austria	17.4	13.1	72.7	0.5	0.1	18.5	5.3	0.5
Bélgica	6.9	3.4	58.0	2.1	0.1	23.9	5.0	1.5
Dinamarca	12.3	5.6	55.9	1.0	0.3	26.7	6.1	0.5
España	9.4	6.5	43.5	1.3	0.2	15.8	4.9	0.6
Francia	8.1	5.4	29.2	1.8	0.3	22.7	5.9	0.8
Gran Bretaña	5.0	3.7	68.8	1.7	0.3	23.6	5.4	0.6
Holanda	10.1	3.1	39.8	1.3	0.2	25.4	4.8	0.6
Irlanda	7.1	4.5	79.2	2.1	0.1	26.1	6.8	0.3
Israel	25.1	7.8	46.4	7.6	0.4	25.1	5.2	1.6
Italia	12.4	14.0	51.7	1.7	0.1	19.6	4.5	0.5
Japón	4.5	1.6	31.2	0.4	0.1	10.5	4.6	0.4
Noruega	7.4	4.1	57.2	0.9	0.2	16.4	5.9	0.4
Nueva Zelanda	12.6	4.0	76.5	1.6	0.8	21.5	5.3	1.1
Singapur	10.8	7.6	82.4	1.0	0.2	16.9	6.2	0.6
Suecia	9.2	5.3	71.0	1.1	0.2	17.9	5.1	0.6
Suiza	8.2	12.6	52.2	0.7	0.0	18.3	4.2	0.7

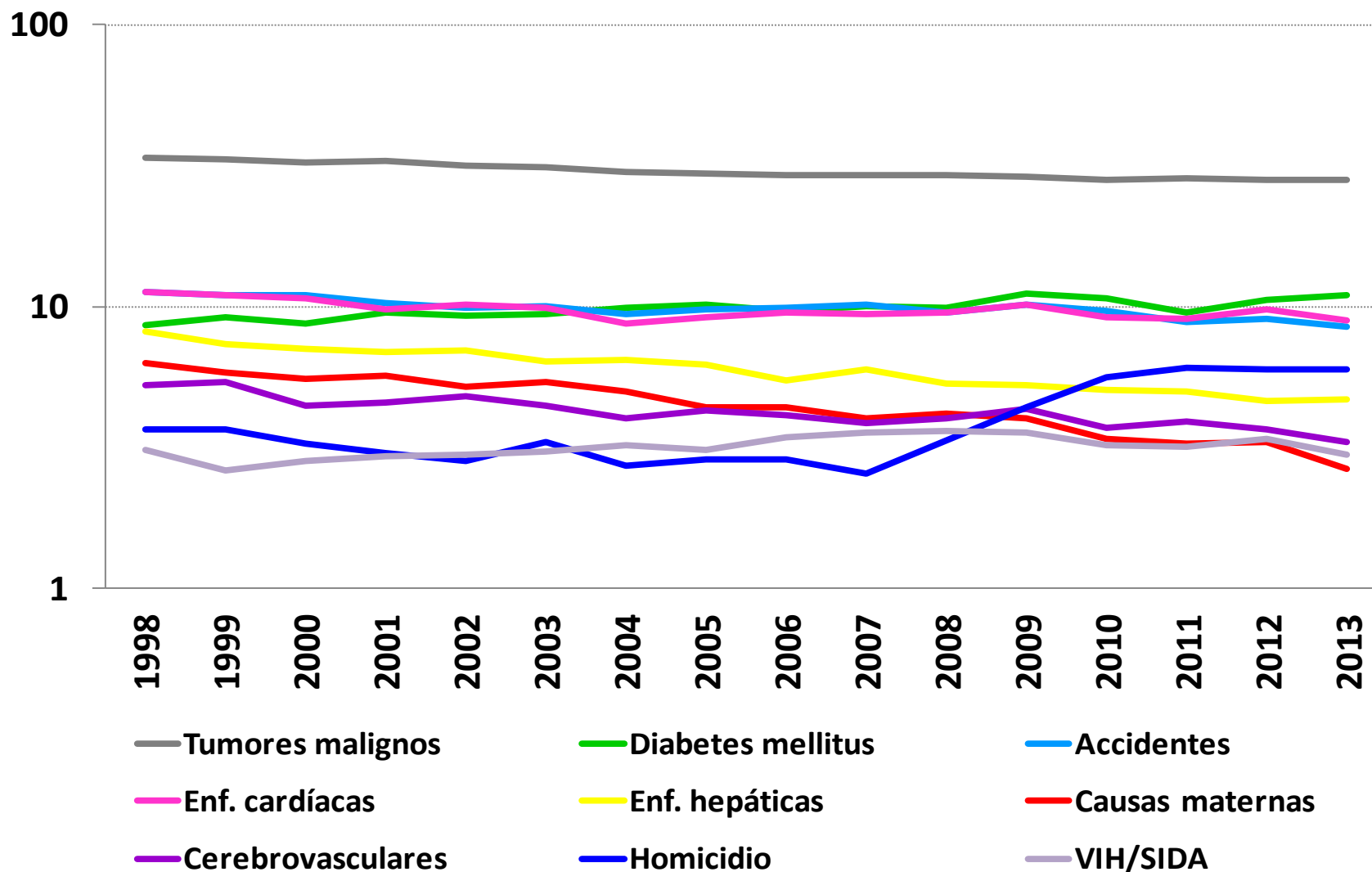
Fuente: Cárdenas R, 2014. Mortalidad: niveles, cambios y necesidades en materia de política pública, en: Los mexicanos. Un balance del cambio demográfico, Cecilia Rabell Romero (coordinadora), Fondo de Cultura Económica, págs. 115-132

Tasas de mortalidad femenina de 20 a 29 años de edad (por 100 mil) por causas específicas, México, 1998-2013



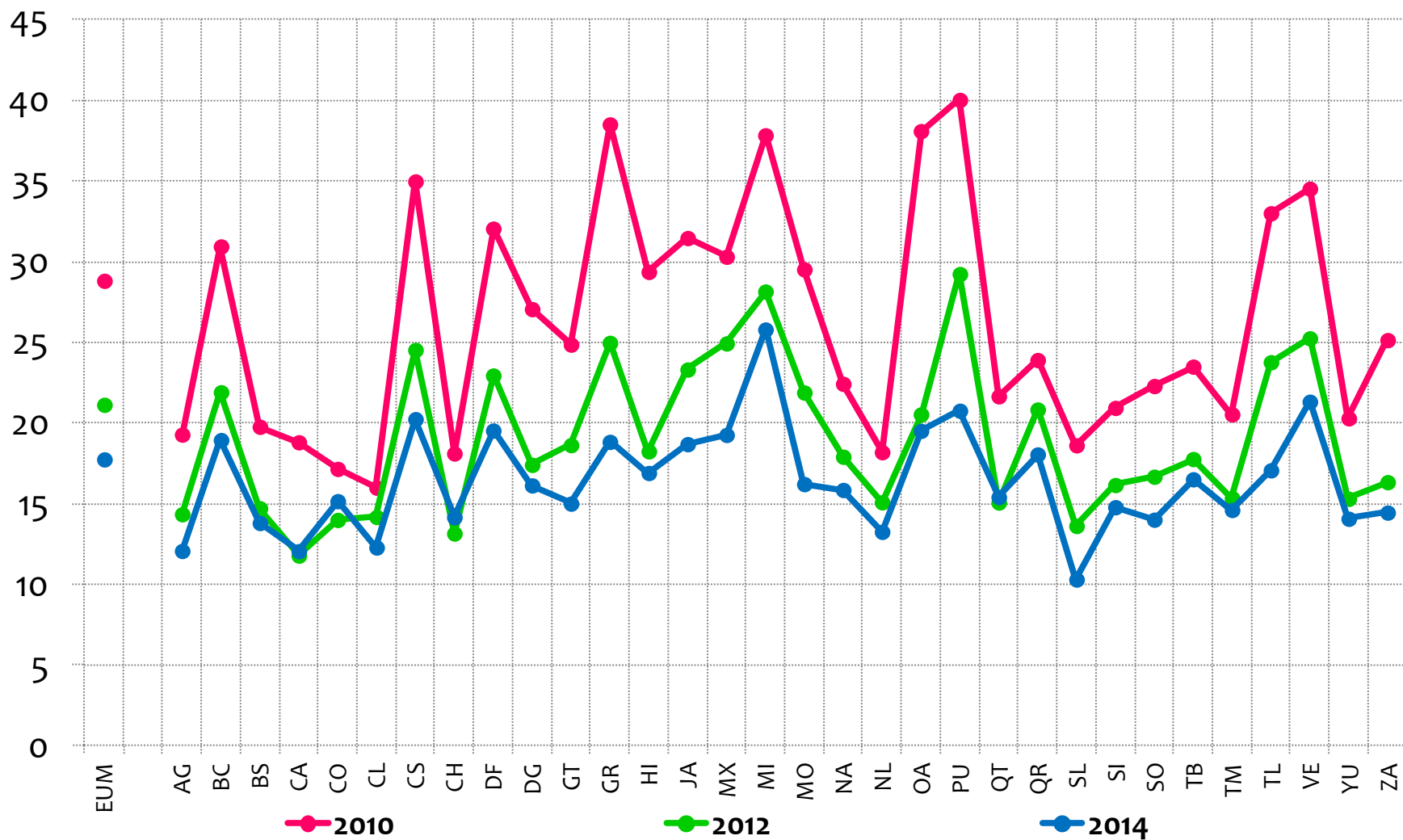
Fuente: Cárdenas Rosario, 2015

Tasas de mortalidad femenina de 30 a 44 años de edad (por 100 mil) por causas específicas, México, 1998-2013



Fuente: Cárdenas Rosario, 2015

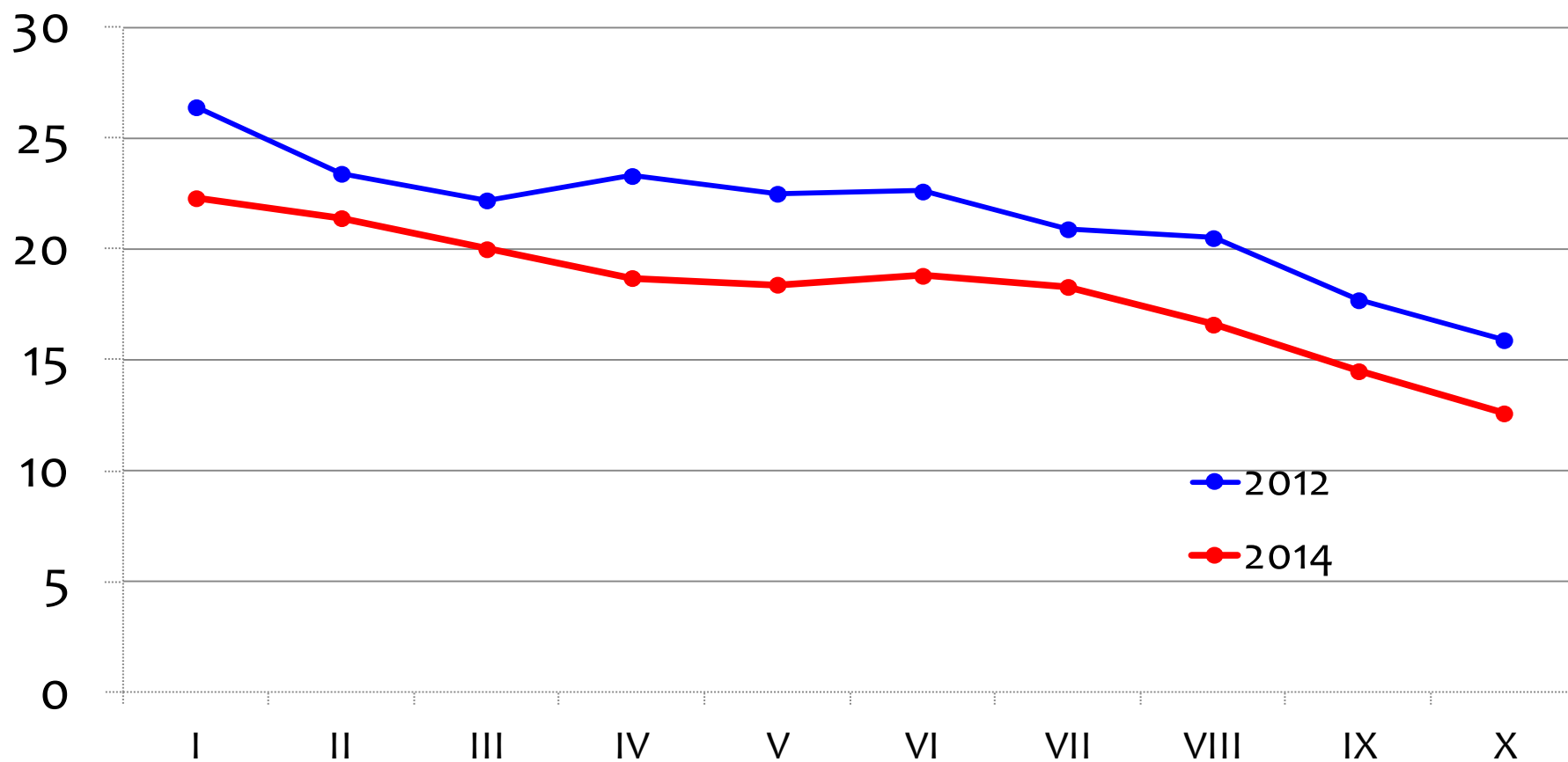
Medición de pobreza, porcentaje de carencia a servicios de salud por entidad federativa, México, 2010-2014



Fuente: elaboración propia a partir de CONEVAL

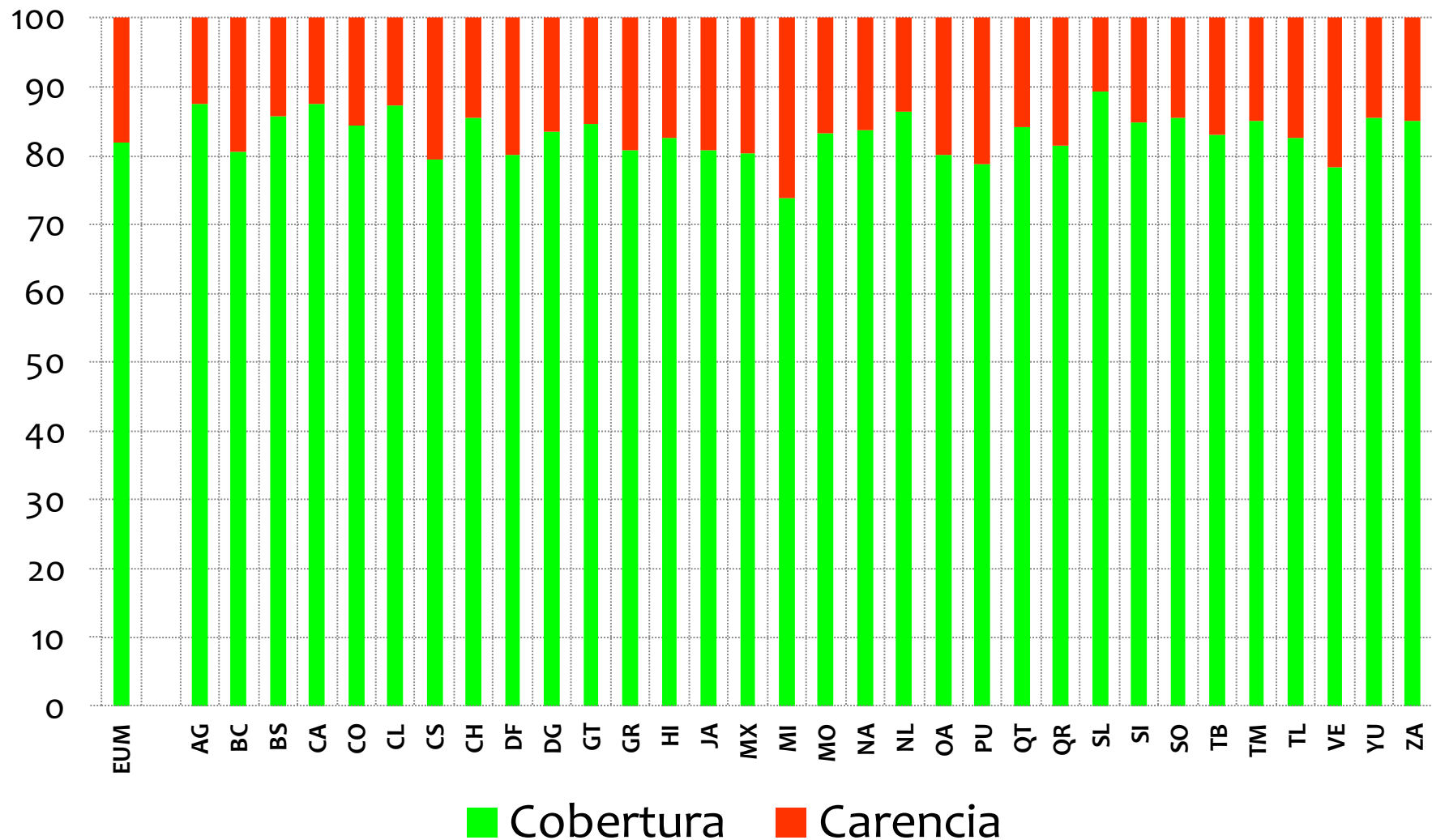
Carencia por acceso a servicios de salud de acuerdo a decil de ingreso (%)

México, 2012 y 2014



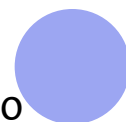
Fuente: elaboración propia a partir de CONEVAL

Satisfacción de carencia a servicios de salud de acuerdo a entidad federativa, México 2014

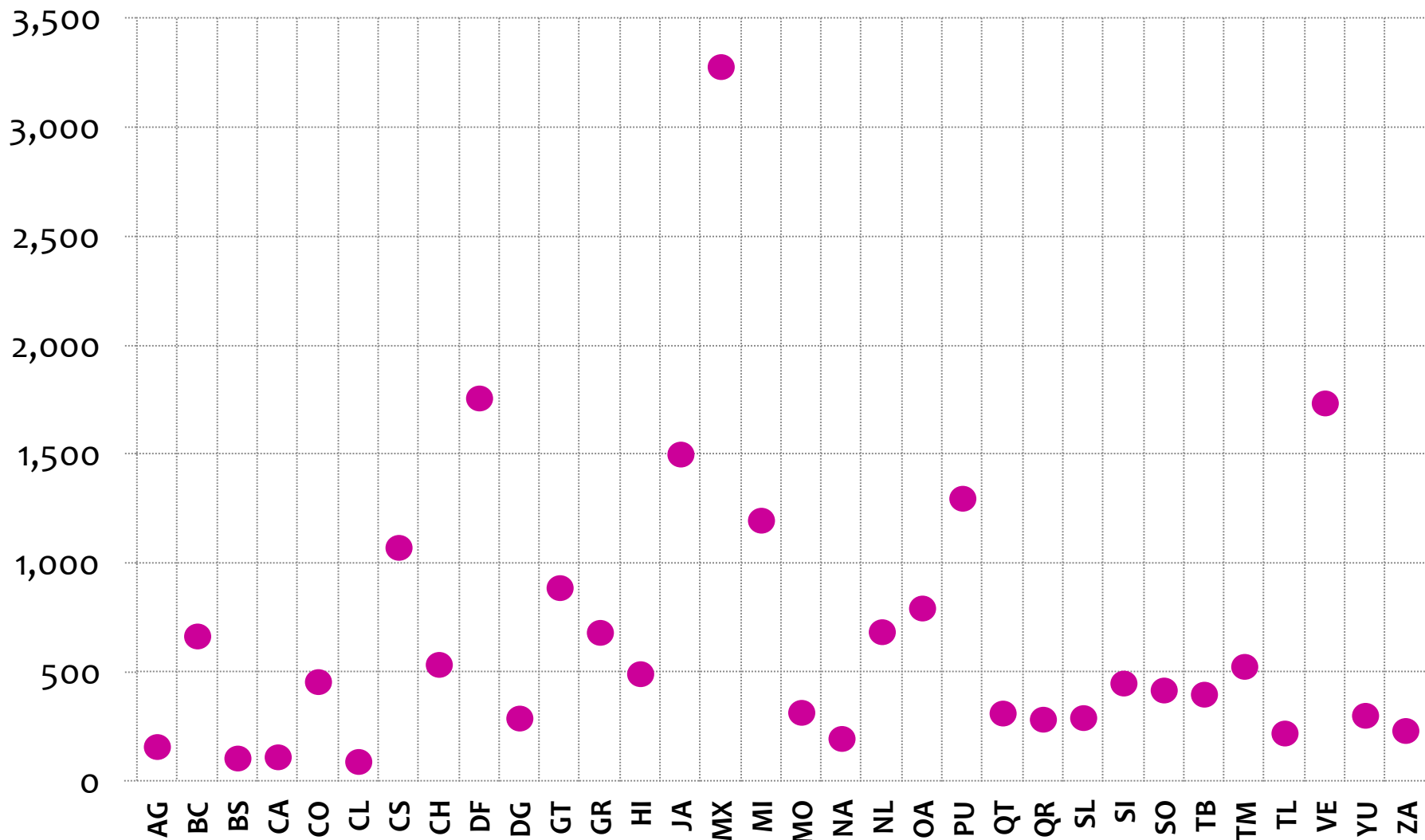


Cambios en los volúmenes poblacionales y de carencia a servicios de salud, México, 2010-2014

Indicador	Año		
	2010	2012	2014
Población (millones)	114,539.3	117,306.2	119,871.1
Carencia a servicios de salud (%)	29.2	21.5	18.2
Población con carencia a servicios de salud (millones)	33,477.8	25,268.4	21,765.1
Ampliación de cobertura de acceso a servicios de salud en el periodo (millones)		8,209.4	3,503.3
Aumento poblacional en el periodo (millones)		2,766.9	2,565.0



Población (miles) con carencia a servicios de salud según entidad federativa, México 2014



Fuente: elaboración propia a partir de CONEVAL

En materia de información en salud



